


# LED-INDUSTRIEBELEUCHTUNG

Einsatzbereiche: in Industriehallen für die Produktion oder Werkstätten

## RIETVELD HL-PF HALLENBELEUCHTUNG

Schutzart IP66 / IK08

### VORTEILE

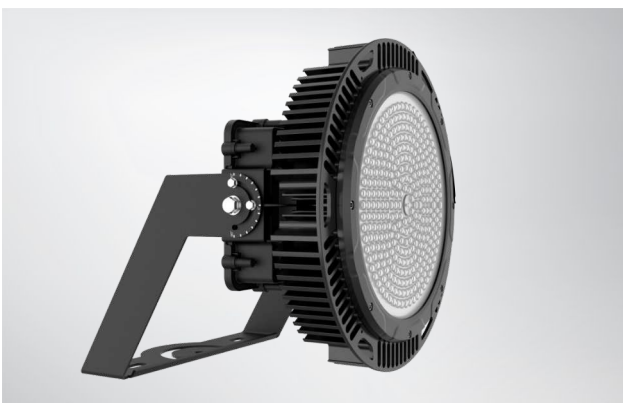
- Einfache und schnelle Montage
- Verschiedene Befestigungsmöglichkeiten
- Geringe Wartung
- Leichte Reinigung
- Hohe Lichtausbeute mit 160 lm/W
- in 2 Wattagen erhältlich: 450 W & 600 W
- Großflächige Wärmeableitung
- Für Montagehöhen von bis zu 20 m geeignet
- Hohe Schutzarten
- D-Kennzeichnung 



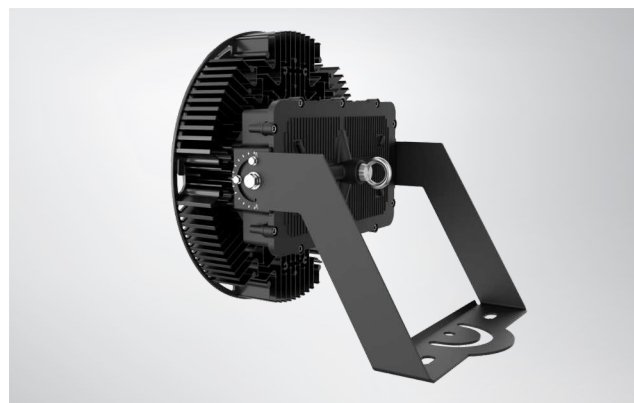
Hallenleuchte mit Kette



Hallenleuchte mit Öse



Hallenleuchte von vorn mit Halterung einstellbar +90°/-60°



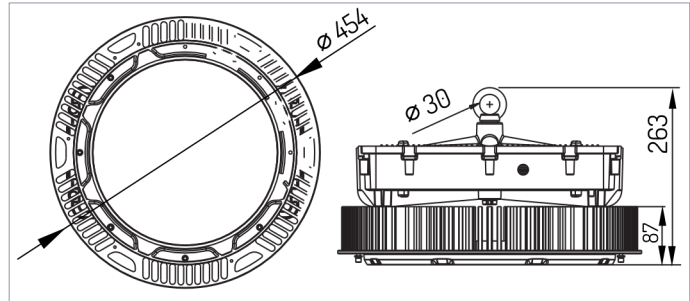
Hallenleuchte von hinten mit Halterung einstellbar +90°/-60°

# RIETVELD HL-PF

## HALLENBELEUCHTUNG

450 | 600 Watt

Artikel.-Nr.:	832550		832551
Lumen:	68.640		92.450
Lumen/Watt:	152		154
Maße:	Ø 454 mm, Höhe 263 mm		
Gewicht:	12,8 kg		13,5 kg



### ÜBERSICHT TECHNISCHE DATEN

Artikelname	Artikelnummer	Leistung (Watt)	Lichtstrom (Lumen)	Schutzart	Dimmen	Netzspannung / Netzfrequenz	Lichtfarbe (CCT)	Gehäusematerial	Abstrahlwinkel
Rietveld HL-PF	832550	450	68.640	IP 66	ohne (optional: DALI)	110-277 VAC / 50...60 Hz	5.000 K (optional: 3.000 K, 4.000 K)	Aluminium schwarz	120° (optional: 90° / 60°)
Rietveld HL-PF	832551	600	92.450						

### ZUBEHÖR

Halterung einstellbar +90°/-60°  
Artikel-Nr.: 882005

